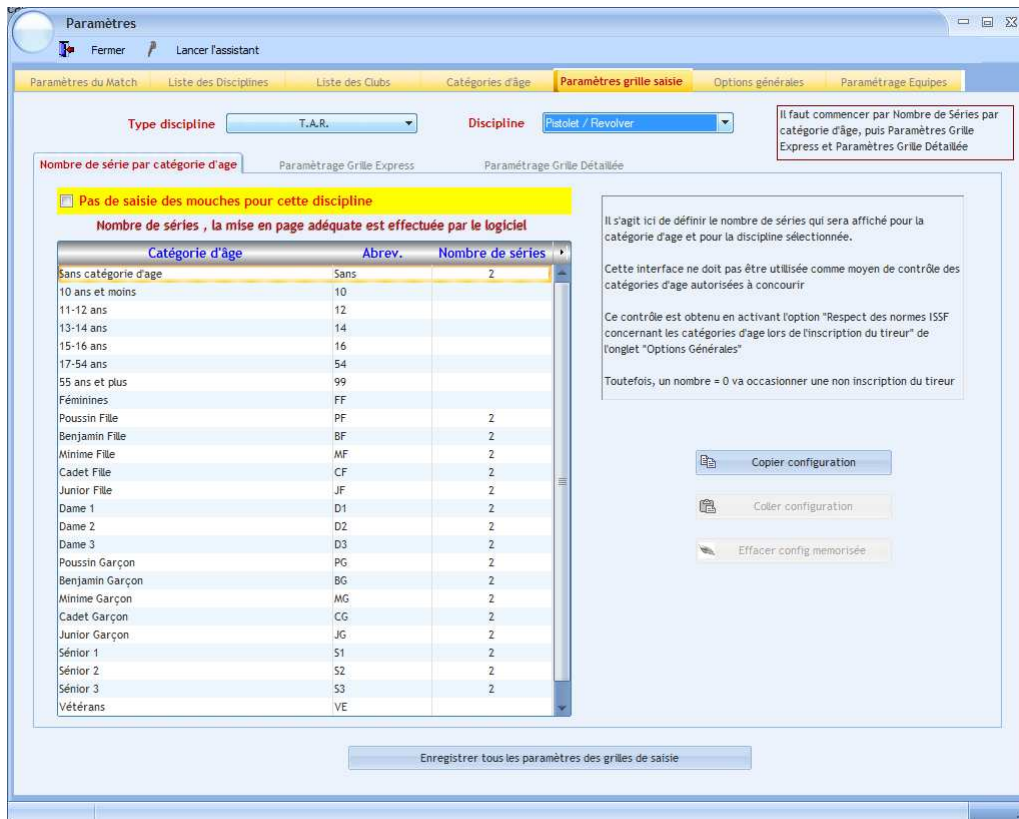


Modification du nombre de séries d'une discipline

- ↗ Ouvrir la fenêtre de paramétrage de WinTir
- ↗ Sélectionner l'onglet « Paramètres Grille Saisie »
- ↗ Sélectionner le type de discipline et la discipline à modifier

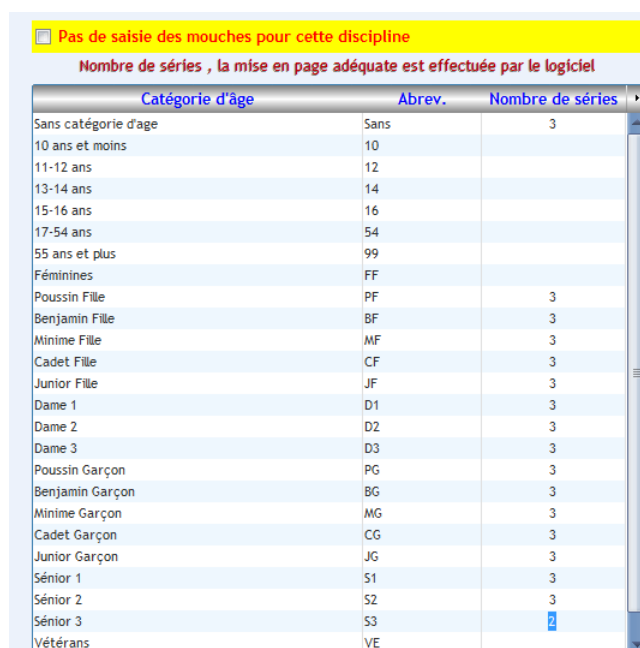
Exemple TAR -- Pistolet/Revolver



1. Dans l'onglet « Nombre de séries par catégorie d'âge »

- ↗ Saisir **directement dans le tableau** en regard de chaque catégorie d'âge le nombre de séries (qui peut être différent selon les catégories d'âge pour certaines disciplines)

Ex : pour le Pistolet/Revolver on passe de 2 séries à 3 séries pour toutes les catégories d'âge



Astuce pour passer d'une ligne à l'autre utilisez la touche « flèche bas »

2. Dans l'onglet « Paramètres Grille Express »

Paramètres

Fermer Lancer l'assistant

Paramètres du Match Liste des Disciplines Liste des Clubs Catégories d'âge **Paramètres grille saisie** Options générales Paramétrage Equipes

Type discipline T.A.R. Discipline Pistolet / Revolver

Il faut commencer par Nombre de Séries par catégorie d'âge, puis Paramètres Grille Express et Paramètres Grille Détaillée

Nombre de série par catégorie d'âge Paramétrage Grille Express Paramétrage Grille Détaillée

Paramètres comptage de la Discipline

Prise en compte du nombre de mouches

Unicité grille saisie pour toutes les catégories d'âge

Valeur Maximale possible 0

Paramètres de la grille de saisie

Nombre de série par ligne 3

Nombre de lignes 1

Aperçu de la grille de saisie

3 x 2 séries 2 x 3 séries 2 Lignes

3 fois 2 séries sur une ligne unique (ex 3x20)

Etiquette 51/52

Aperçu de la grille de saisie Express

Enregistrer tous les paramètres des grilles de saisie

↪ Modifier le nombre de séries par ligne
Ex : pour le Pistolet/Revolver on met 3 au lieu de 2

3. Dans l'onglet « Paramètres Grille Détaillée »

Paramètres

Fermer Lancer l'assistant

Paramètres du Match Liste des Disciplines Liste des Clubs Catégories d'âge **Paramètres grille saisie** Options générales Paramétrage Equipes

Type discipline T.A.R. Discipline Pistolet / Revolver

Il faut commencer par Nombre de Séries par catégorie d'âge, puis Paramètres Grille Express et Paramètres Grille Détaillée

Nombre de série par catégorie d'âge Paramétrage Grille Express **Paramétrage Grille Détaillée**

Paramètres comptage de la Discipline

Prise en compte du nombre de mouches

Unicité grille saisie pour toutes les catégories d'âge

Valeur Maximale possible d'un tir 0

Paramètres de la grille de saisie

Nombre de tirs par série 10

Nombre de séries 3

Aperçu de la grille de saisie

3 x 2 séries 2 x 3 séries

Libellé 1 Libellé 2 Libellé 3

Aperçu de la grille de saisie Express

Enregistrer tous les paramètres des grilles de saisie

↪ Modifier le nombre de séries
Ex : pour le Pistolet/Revolver on met 3 au lieu de 2

4. Cliquer sur le bouton « Enregistrer tous les paramètres des grilles de saisie »

Voilà c'est terminé

Dans l'exemple choisi (Pistolet/Revolver) le nombre de séries à saisir est désormais de 3